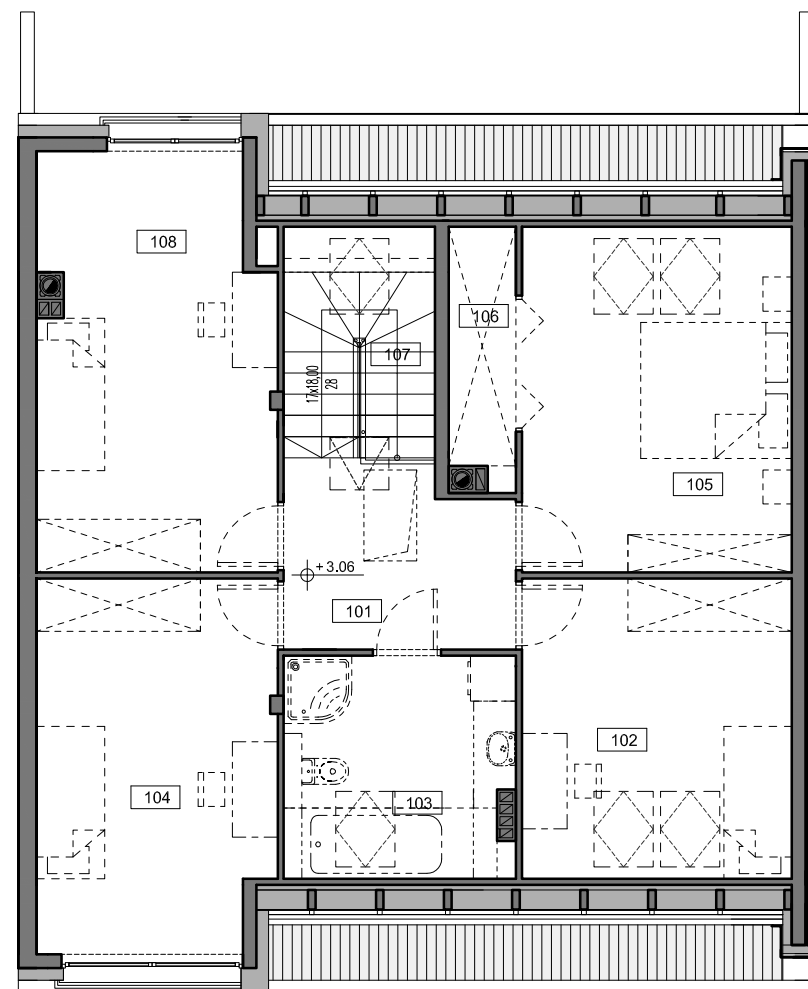


RZUT PRZYZIEMIA 1:100

BUDYNEK NR 7 - TYP 2			
lokal mieszkalny 8			156,35 m ²
PARTER			
Numer	Nazwa	Materiał wykończenia podłogi	Pow. [m ²]
01	Sieć	Ceramika	3,78m ²
02	Łazienka	Ceramika	3,12m ²
03	Korytarz	Ceramika	7,25m ²
04	Schówek	Ceramika	1,54m ²
05	Kuchnia	Parkiet	14,21m ²
06	Pokój dzienny z jadalnią	Parkiet	27,44m ²
07	Garaż	Ceramika	18,45m ²
08	Pomieszczenie gospodarcze	Ceramika	4,14m ²
SUMA POWIERZCHNI UŻYTKOWEJ PARTERU			79,93 m ²
09	Taras	Płyty betonowe np. LIBET	21,63m ²

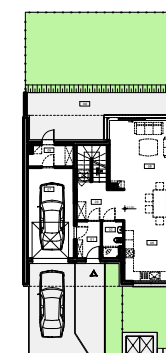
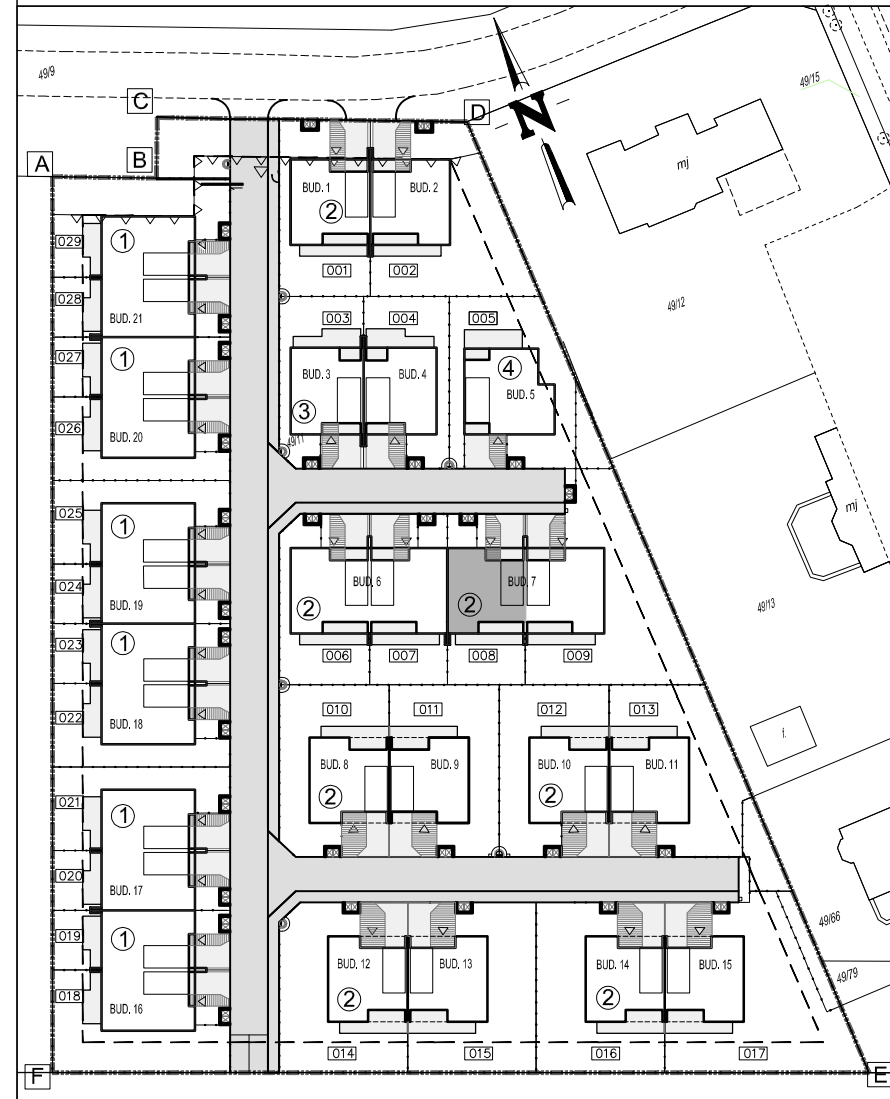


RZUT PODDASZA 1:100

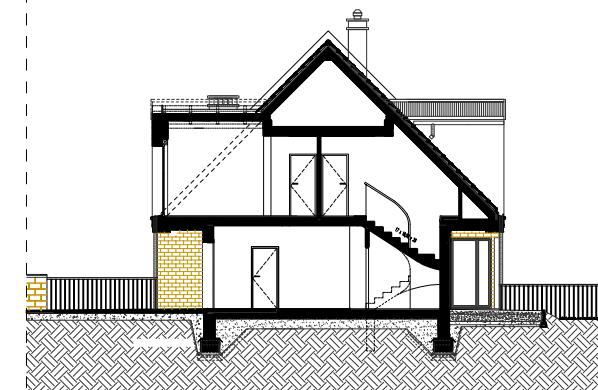
BUDYNEK NR 7 - TYP 2			
lokal mieszkalny 8			156,35 m ²
PODDASZE			
Numer	Nazwa	Materiał wykończenia podłogi	Pow. [m ²]
101	Korytarz	Parkiet	7,61m ²
102	Pokój	Parkiet	11,10m ²
103	Łazienka	Ceramika	6,34m ²
104	Pokój	Parkiet	15,01m ²
105	Pokój	Parkiet	13,23m ²
106	Garderoba	Parkiet	2,17m ²
107	Schody	Parkiet	4,43m ²
108	Pokój	Parkiet	16,53m ²
SUMA POWIERZCHNI UŻYTKOWEJ PODDASZA			76,42m ²

ORIENTACJA

skala 1:1000



RZUT TERENU PRZYNALEŻNEGO 1:500



PRZEKRÓJ A-A 1:250

LIESKE & MĄDZIK INVESTMENT SPÓŁKA JAWNA

RADOMIERZYCE, ul. Różana 3
55-010 Święta Katarzyna

TEMAT:

ZESPÓŁ 12 BUDYNKÓW JEDN. W UKŁADZIE BLIŹNIACZYM,
8 BUDYNKÓW JEDN. W UKŁADZIE BLIŹNIACZYM
ZAWIERAJĄCYCH PO DWA MIESZKANIA I 1 BUDYNEK JEDN.
W UKŁADZIE WOLNOSTOJĄCYM WRAZ Z ZAGOSPODAROWANIEM
TERENU ORAZ NIEZBĘDNĄ INFRASTRUKTURĄ
TECHNICZNĄ PRZEZNACZONĄ DO REALIZACJI W 5 ETAPACH
dz. nr 49/11, cz. dz. nr 49/9 AM-1, obr. RADOMIERZYCE, gmina Siechnice



wpa-wilisowski pracownia
architektoniczna
53-143 Wrocław, ul. Orła 10/1b
tel./fax: (+ 48 71) 7939302040, 501 473 047, biuro@wpa.wroclaw.pl

0 1 2 3 4 5m

BUDYNEK - TYP 2		IŁOŚĆ POKOI:	5
NR BUDYNKU:	7	POW. UŻYTKOWA MIESZKANIA:	156,35 m ²
NR LOKALU MIESZKALNEGO:	8	POW. TARASU:	21,63 m ²
LICZBA KONDYGNACJI:	2	POW. TERENU PRZYNALEŻNEGO:	109,36 m ²